

# 5 歯 式

- ・ 現在歯：口腔内に歯が存在する場合には現在歯とする。  
健全歯は斜線か連続横線で消す。  $\cancel{B112}$   $\cancel{B112}$   $\cancel{B112}$
- ・ むし歯：処置歯 (○) ・修復が完了している歯。  
未処置歯 (C) ・治療を要するむし歯のある歯。  
・治療中の歯
- ・ 喪失歯 (△)：むし歯が原因で喪失した永久歯。  
(✕)：むし歯以外で喪失した永久歯。(外傷・矯正治療等)
- ・ 要注意乳歯 (×)：保存の適否を慎重に考慮する必要と認められる乳歯
- ・ 要観察歯 (CO)：初期むし歯を疑わせる永久歯。(主として視診で行い、健全歯として扱う)
- ・ シーラント処置歯：健全歯として扱う。(記号を使う場合はⓈを使用する)
- ・ サホライド塗布歯：COに準ずるが、治療を要する場合はCとする。(記号を使う場合はⓈを使用する)



シーラント処置歯



サホライド塗布歯 (C)



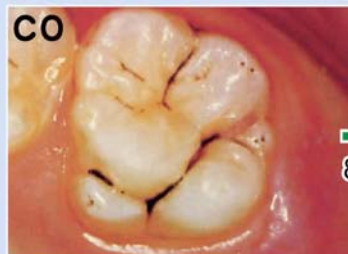
要注意乳歯



7年後



CO要相談：明瞭な白濁（脱灰）があるが、適切な管理で白濁は消えている（再石灰化）



8年後



小窩裂溝に着色がみられるが、適切な指導や定期健診により状態の変化はない

その他の  
CO

